

## INFORMATIONEN

### Tagungsadresse:

Erbacher Hof  
Greibenstr. 24-26  
55116 Mainz  
Tel.: 06131/257-0

### Teilnahmebeitrag:

10,00 € (inkl. Imbiss, Getränke und Tagungs-  
materialien) bitte mit der Anmeldung überweisen auf  
das Konto des  
**Landesbeirats für Weiterbildung**  
Rheinland-Pfalz Bank (LBBW-Gruppe)  
Kontonummer: 7 401 509 811  
BLZ: 600 501 01  
Verwendungszweck:  
„Tagung“ + Name der/des Teilnehmenden

### Anmeldung:

Bitte melden Sie sich bis spätestens 23. März 2011  
mit der beigefügten Antwortkarte oder per E-Mail an:

[info@lfw-rlp.de](mailto:info@lfw-rlp.de)

### Ansprechpartnerin:

**STEFANIE MATTES**

Landesbeirat für Weiterbildung in Rheinland-Pfalz  
Kaiserstr. 19  
55116 Mainz  
Tel.: 06131/ 60 40 99  
Fax: 06131/ 61 36 61  
[s.mattes@lfw-rlp.de](mailto:s.mattes@lfw-rlp.de)

Die Veranstaltung wird unterstützt vom  
Ministerium für Bildung, Wissenschaft,  
Jugend und Kultur Rheinland-Pfalz



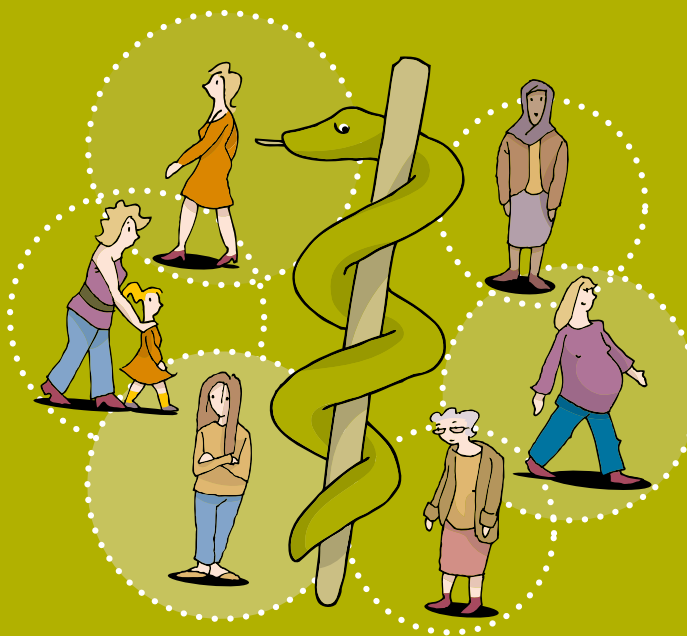
**RheinlandPfalz**

MINISTERIUM FÜR BILDUNG  
WISSENSCHAFT, JUGEND  
UND KULTUR

TAGUNG AM 06. APRIL 2011

# Gesund ist nicht gleich gesund

FRAUENWEGE ZUR CHANCENGLEICHHEIT



# Gesund ist nicht gleich gesund

FRAUENWEGE ZUR CHANCENGLEICHHEIT

Untersuchungen bestätigen: Sowohl das Geschlecht als auch das Soziale Milieu haben erheblichen Einfluss auf das Gesundheitsbewusstsein bzw. das Gesundheitsverhalten.

So sind es auch überwiegend Frauen aus bestimmten gesellschaftlichen Gruppen, die Weiterbildungskurse im Gesundheitsbereich besuchen.

Um ein ganzheitliches, lebensweltbezogenes Gesundheitsverständnis vermitteln zu können, ist für Programmverantwortliche eine geschlechterdifferenzierte Betrachtungsweise unerlässlich, die auch die sozialen Rahmenbedingungen berücksichtigt.

Die Tagung will den Blick auf die besonderen Fragen der Frauengesundheitsbildung schärfen und informiert über vielfältige Aktivitäten auf diesem Gebiet.

Die angebotenen Arbeitsgruppen stellen praktische Ansätze in unterschiedlichen sozialen Bereichen vor und eine Projektausstellung regt dazu an Netzwerke neu zu knüpfen oder bestehende zu stärken.

Wir laden Sie herzlich ein.

Landesbeirat für Weiterbildung in Rheinland-Pfalz

## PROGRAMM

### 10:00 Eröffnung und Begrüßung

THOMAS SARTINGEN

Landesbeirat für Weiterbildung in Rheinland-Pfalz

BRIGITTE ERZGRÄBER

Ministerium für Bildung, Wissenschaft, Jugend und Kultur

### 10:30 Einführung ins Thema

Wie differenziert müssen Ansätze der Prävention und Gesundheitsförderung sein?

PROF. DR. DAPHNE HAHN

Hochschule Fulda, Fachbereich Pflege und Gesundheit

### 12:00 Mittagspause mit Rundgang durch die Projektpräsentationen und Imbiss

### 13:30 Arbeitsgruppen

1. Food Literacy – Ein innovativer Methodenkoffer für die Alphabetisierung und Grundbildung

DOTT. MATILDE GRÜNHAGE-MONETTI

DIE e.V., Bonn

2. MUIIMI – Muttersprachliche Information für Migrantinnen

DR. MED. MARIA RAVE-SCHWANK

Ärztin für Psychiatrie und Psychotherapie, Karlsruhe

3. Gesunde Ernährung und Armut

GISELA BILL

Armut und Gesundheit in Deutschland e.V.

4. Integration behinderter Frauen (KOBRA)

GERLINDE BUSCH, Zentrum für selbstbestimmtes

Leben behinderter Menschen, Mainz e.V.

5. Wechseljahre – Zeit des Übergangs

ULRIKE LANG, Ev. Frauen in Hessen und Nassau e.V.,

Fachstelle FrauenGesundheit

### 15:30 Schlussbetrachtungen: Kurzvorstellung der

Ergebnisse aus den Workshops

### 16:30 Tagungsende

## ANMELDEKARTE

An der Tagung „Gesund ist nicht gleich gesund – Frauenwege zur Chancengleichheit“ am Mittwoch, 06. April 2011 in Mainz nehme ich teil.

Der Teilnahmebeitrag von 10,00 € wurde auf das angegebene Konto überwiesen.

Name: .....

.....

Organisation: .....

.....

Straße: .....

PLZ/Ort: .....

E-mail: .....

Ich möchte an folgender Arbeitsgruppe teilnehmen:

1. Food Literacy

2. MUIIMI-Projekt

3. Gesunde Ernährung und Armut

4. Integration behinderter Frauen

5. Wechseljahre

.....

Ort, Datum

Unterschrift

GESUND IST NICHT GLEICH GESUND